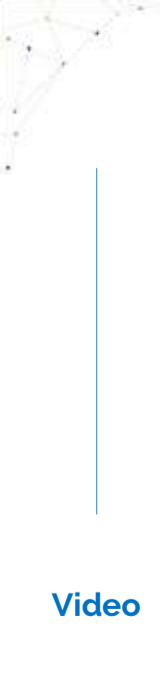




# **EL MUNDO DEL TRABAJO EN EL FUTURO**

**¿CUÁL SERÁ EL IMPACTO DE LA CIENCIA Y LA TECNOLOGÍA EN EL TRABAJO, EN UN MUNDO INTERCONECTADO?**

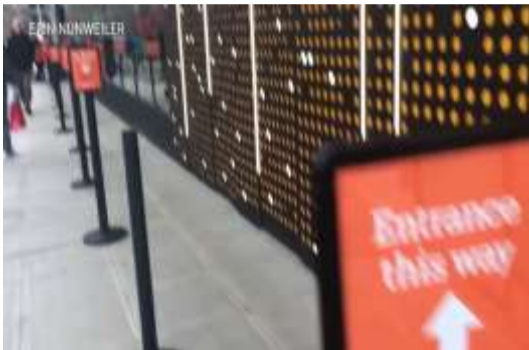


El año pasado,  
**Domino's Pizza**  
comenzó a  
experimentar con la  
entrega de domicilios  
utilizando carros sin  
conductor.

Video



La compañía de seguros Japonesa **Fukoku Mutual Life Insurance** reemplazó a **34 asesores jurídicos** por **Watson Explorer AI** de IBM.



**Video**

Amazon inauguró **Amazon Go**, una tienda de conveniencia de alta tecnología y sin caja en Seattle.

"El Día del Juicio Final"



Industry



**Industry 4.0, cambiará  
no sólo lo que hacemos,  
sino también quiénes  
somos.**



Para entender mejor lo que enfrentamos, es necesario conocer **tres fuerzas** que están **cambiando al mundo**:

**INCERTIDUMBRE**



**ASIMETRÍA**



**COMPLEJIDAD**

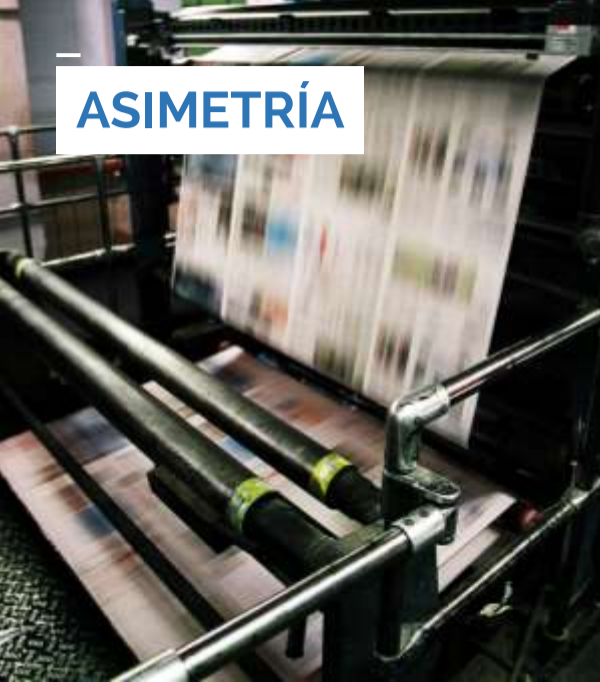




# INCERTIDUMBRE



ASIMETRÍA



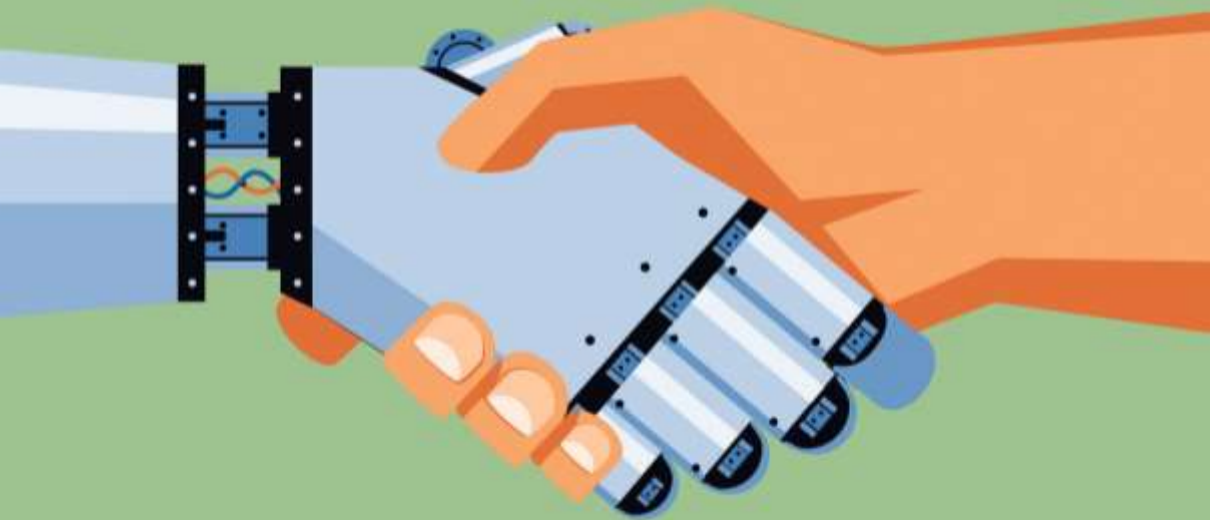
craigslist.org



# COMPLEJIDAD



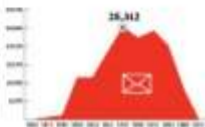
¿Cómo evolucionará el mundo del empleo?



# El mito de la estabilidad laboral



1931 – Cuenteros



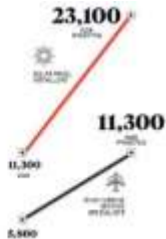
1970s – Conserjes de Correspondencia en Trenes



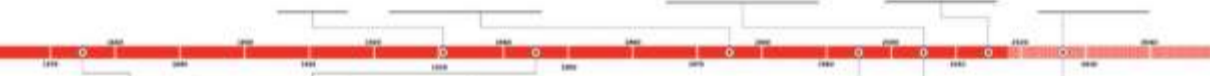
2000s – Operadoras



2010s – Confeccionistas de Tennis



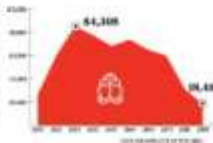
2026 – Instaladores de Paneles Solares, Especialistas en Turbinas de Viento



1870s – Destaqueadores de Chimeneas



1940s – Monta llantas



1900s – Cargadores en Muelles



2000s – Operarios de Elevadores



2026 – Trabajadores del Sector Salud, Cuidadores

2026 – Desarrolladores de Software





Estamos al borde de tremendas transformaciones. **Millones de puestos** de trabajo se verán **afectados** y la **naturaleza** del **trabajo** en sí **cambiará** profundamente.

Tenemos la **obligación** de **dar forma** a este **futuro** - la buena noticia es que **podemos!**

A person in a dark hoodie stands in a green field, looking up at a large, glowing, multi-colored energy sphere in the sky. The sphere has a bright white core and radiating purple and blue filaments. The background is a sunset sky with orange and blue clouds.

**1\_ Espere una disrupción masiva**

A woman with dark hair and glasses, wearing a grey blazer over a white top, is sitting at a white desk in an office. She is holding a mobile phone to her ear with her left hand. On the desk in front of her is a laptop, a calculator, and a white coffee cup on a wooden coaster. There are some papers and a blue pen on the desk. In the background, there is another desk with a white office chair and a printer.

**2\_ La Inteligencia Artificial  
reemplazará las tareas repetitivas de  
los trabajos humanos**



### 3\_ Los trabajos de especialización media serán los más afectados





**4\_ Las oportunidades se  
distribuirán desigualmente  
- al principio**


A photograph of Elon Musk sitting in a chair, speaking at a conference. He is wearing a dark suit jacket over a black t-shirt. He has a microphone clipped to his shirt. The background is dark with some blue and purple lighting. The text is overlaid on the right side of the image.

**5\_ Los diseñadores  
tecnológicos tendrán una  
gran responsabilidad**



## **Variables que impactarán también el futuro del trabajo en Colombia:**

- Dinámica económica.
- Transformaciones sociales y políticas.
- Reactivación del Agro.
- Transición demográfica.
- Informalidad.
- Riesgos emergentes y transformación de los riesgos existentes en los entornos laborales.
- Trabajos emergentes.



**Industry 4.0 causará una perturbación en los modelos de negocio y también un cambio en las habilidades que los trabajadores deberán poseer en el futuro.**



Algunas **industrias** claves están  
**cambiando.**

## Automatización del trabajo y su impacto por sector industrial

Industry group	Unstable	Stable
<b>Industries Overall</b>	<b>35%</b>	<b>65%</b>
Media, Entertainment and Information	27%	73%
Consumer	30%	71%
Healthcare	29%	71%
Energy	30%	70%
Professional Services	33%	67%
Information and Communication Technology	35%	65%
Mobility	39%	61%
Basic and Infrastructure	42%	58%
Financial Services & Investors	43%	57%

Fuente: The Future of Jobs (World Economic Forum), 2016.

La naturaleza del **cambio dependerá** en gran medida de la **industria específica**.

# Financiero.

PROSPER

Home

## Loans made simple

- Low interest rate
- Fixed term—3 or 5 years\*
- Single monthly payment
- No hidden fees or prepayment penalties

[Check Your Rate](#)

©2013 Prosper.com, Inc. All rights reserved. Prosper.com is a registered trademark of Prosper.com, Inc.





# Retail.



# Hotelería.



# Automotriz.



Energía.





## En 2020:

1. Solución de Problemas Complejos
2. Pensamiento Crítico
3. Creatividad
4. Gestión de Personas
5. Coordinación con otros
6. Inteligencia Emocional
7. Juicio y Toma de Decisiones
8. Orientación del Servicio
9. Negociación
10. Flexibilidad cognitiva

## Hoy:

1. Solución de problemas complejos
2. Coordinación con otros
3. Gestión de Personas
4. Pensamiento crítico
5. Negociación
6. Control de calidad
7. Orientación al servicio
8. Juicio y toma de decisiones
9. Escucha activa
10. Creatividad

**Habilidades**  
de los  
trabajadores  
**del Futuro.**

# Los Neotrabajadores



Neotrabajadores			
ACTIVIDADES SOCIALMENTE [REMUNERADAS] CREATIVAS			
ILUSIONADORES	POETAS	ARQUITECTOS FUNCIONALES	COLONIZADORES
CORCHES	NOVELISTAS	CRONICISTAS	CINER
POSITIVADORES	PEINTORES	INVESTIGADORES	JUGLARES
MIRALISTAS	MUSICOS	BIOLOGOS	RESCUPERADORES FUNCIONALES
EMBAJADORES	FILÓSOFOS		ACOMPANANTES

Fuente: Congresos ORP 2016, Pedro Mondelo, Marcos Urarte. The Outsourcing Summit 2016. ANDI.



**El gran riesgo para Colombia:  
La desindustrialización prematura**



La **preparación** adecuada para la **automatización** requerirá una **visión a largo plazo**, **objetivos audaces** y una **acción inmediata**.

Los propios **trabajadores** deberán estar en el centro de esta **planificación** y **elaboración** de **políticas**.





Las **máquinas** seguirán siendo cada vez más **capaces, invadiendo** cada vez más las **tareas** realizadas por seres **humanos**, robusteciendo la fuerza de la **sustitución** del **trabajo** por máquinas.

Y en un punto, la **balanza** se **inclinará** más a favor de las **máquinas** más que de los seres humanos.



**THE FUTURE IS  
Now!**

**[WWW.PROJEKTLABS.COM](http://WWW.PROJEKTLABS.COM)**

**[EMEJIA@PROJEKTLABS.COM](mailto:EMEJIA@PROJEKTLABS.COM)**

**(+57) 318 651 5140**